

arkitektur

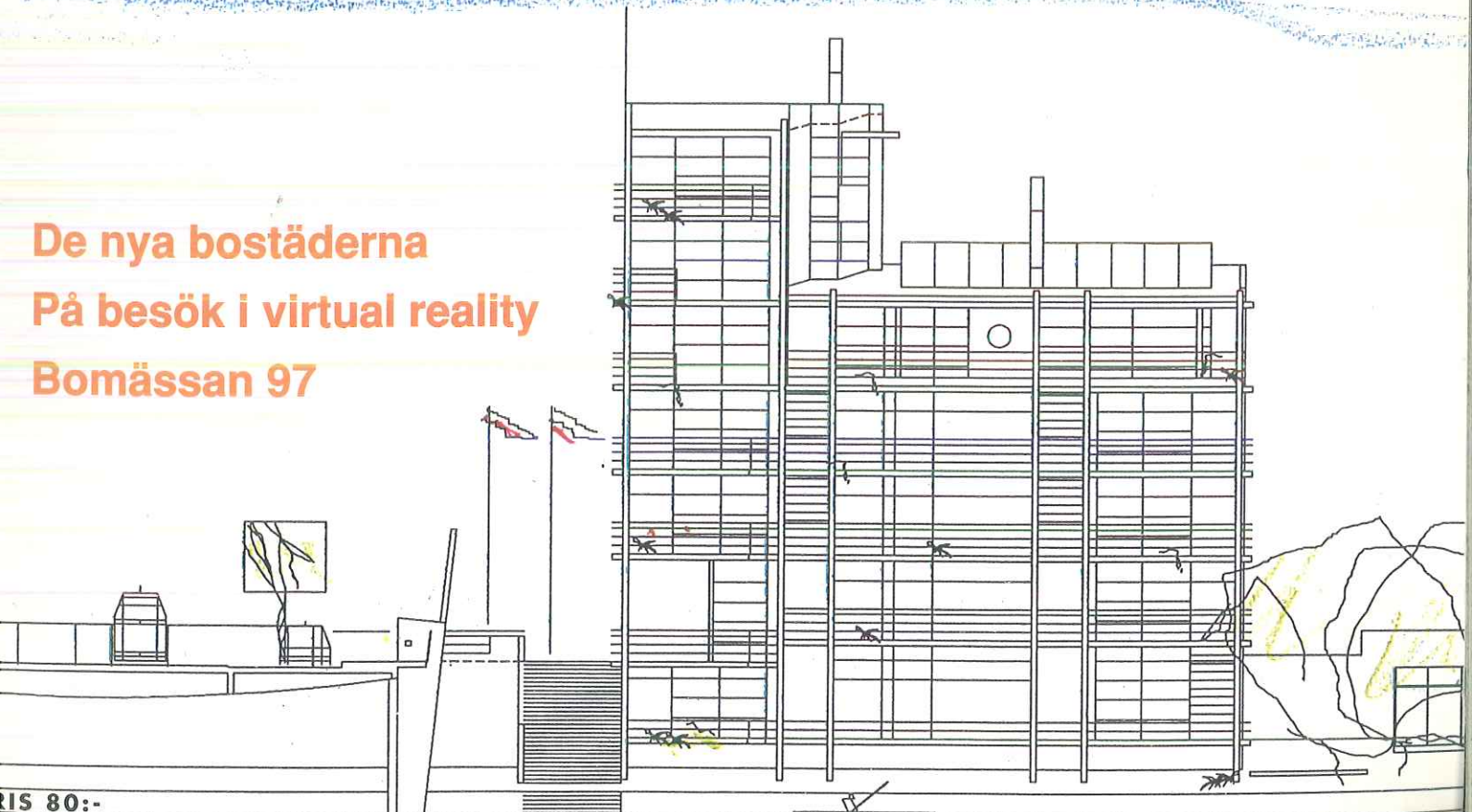
7-1997 OKTOBER



(husläge 12)



**De nya bostäderna
På besök i virtual reality
Bomässan 97**



RIS 80:-

KV VÄPNAREN, SEGELTORP

FFNS ARKITEKTER I STOCKHOLM

I Kungens kurva ligger en grupp på 24 bostadsrättslägenheter i parhus. Enkla byggnadsvolymer och en grad av förtillverkning gjorde dem möjliga att resa under en dag. Dubbel rumshöjd i vardagsrummet bidrar till att ge området en speciell identitet.

De nya husen på Skansberget ligger i ett område byggt med stadsmässiga ambitioner, där en långsam utbyggnad simulerats med en slags årsringskarakter. Väpnaren ligger som en liten nymodernistisk enklav några hundra meter från de senpostmoderna flerbostadshusen som formar bebyggelsens kärna.

De slätstrukna grannhusen ger Väpnaren slagkraft. Stora glaspartier förstoras av att fönstren intill är relativt små. Raka och rena volymer med tunn takfot, slät fasad och resliga mått gör sig väl i den branta slänten. Allra bäst gör sig byggnaderna när de skymtas genom den glesa ek- och tallskogen. På närmare håll saboteras de vackert enkla volymerna effektivt av en belastande stökighet utanpå husen. De höga och grova sockelväningarna, klossiga

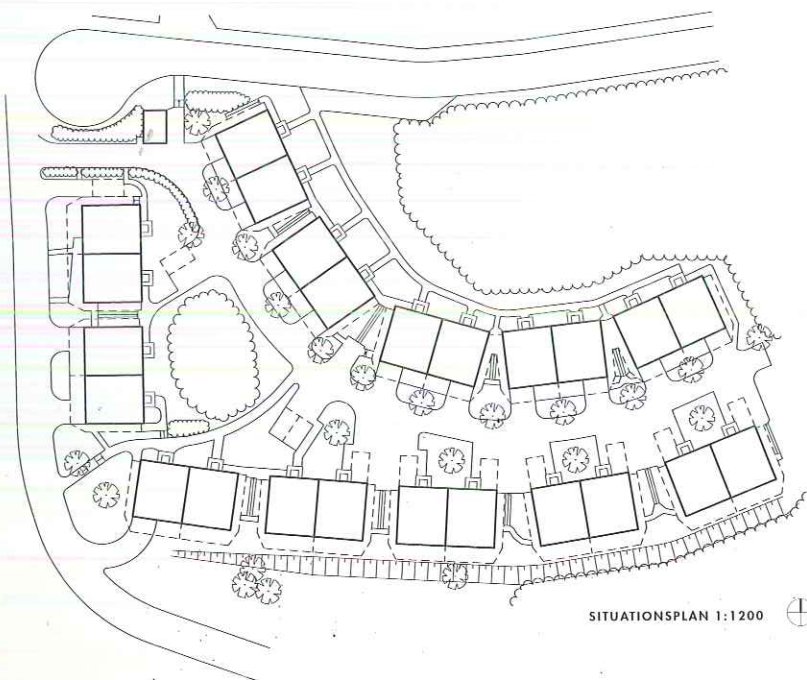
altanerna och klumpiga carportarna övertygar inte i sina försök att vara anspråkslöst uttryckslösa. Den säkerhet som karakteriserar volymbildningen slutar i liv med fasaden.

Att bilarna fått följa med in på den dammiga grusvägen inbjuder till problem av flera slag. För ett såpass kompakt område med endast 24 hushåll borde de permanenta platserna ordnats i utkanten i stället för i kärnan, till råga på allt under förödande stora plåtkflak. Med områdets insida fri från daglig trafik skulle en intimare gårdsmiljö kunnat gestaltats, i vacker kontrast till den omgivande naturmarken.

Interiörerna rymmer inga arkitektoniska extravaganser förutom den generösa volymen. Vardagsrummen utnyttjar den höga höjden fullt ut, till skillnad från de pressande dubbla takhöjder inom ett och ett halvplanshusets sektion som bomässan i Staffanstorp visade så många prov på. Pulpettakets extra rymd ger dessutom en flexibilitet i dispositionen av övervåningen. Volym kan växlas in mot yta eller vice versa på ett relativt okomplicerat sätt.

Gruppboende med Väpnarens storlek och karaktär är en beprövat populär boendeform. Erfarenheten har dock visat att de grundläggande arkitektoniska kvalitéerna hos sådana radhusbyar måste vara mycket robusta för att tåla de förändringar som alltid kommer med tiden. En stökig yttre miljö blir sällan lugnare med åren. Det är synd att man inte från början låtit något av den enkelhet som präglar byggnaderna gå igen i utemiljön.

RW



SITUATIONSPLAN 1:1200

Nedan. Parhusen vid vändplatsen i områdets norra del. De enkla volymerna har byggts med hög prefabriceringsgrad. Taktäckta med slätplåt, fasader med fasspontpanel. Räcke och trädäck av lärkträ.

Foto Rasmus Wærn



KV VÄPNAREN

FAKTA Adress: Väpnarevägen 27–73, Segeltorp, Huddinge. **Arkitekt:** FFNS Arkitekter i Stockholm AB, genom Eskil Olsson. Medarbetare Christina Svärd, Inger Sundvik och Michal Missuna. **Stadsplan:** Arken Arkitekter AB, genom Torbjörn Einarsson och Nils Linder, Huddinge stadsbyggnadskontor. **Landskapsarkitekt:** Nova Markkonsult AB, genom Vello Parts. **Övriga kon-**

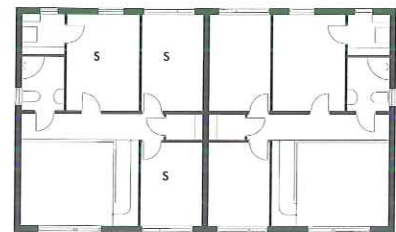
sulter: K: Bjerking's Ingenjörbyrå, genom Tommy Åhman. V: IMEK, genom Tomas Kvistmo. E: Reijo Bergman EI-konsult. **Byggherre:** Bostadsrättsföreningen Väpnaren. **Totalentreprenör:** JM Byggnads AB, genom Johan Skoglund. **Husstomme:** KADO trä AB, genom Hans-Åke Andersson. **Bruttoarea:** 3 900 kvm. **Byggnadskostnad exkl tomt:** 29 Mkr. **Byggnadsår:** 1995–96.

1. Området sett nerifrån slänten. Den kuperade terrängen har lett till att uteplatsen lagts på stora trädäck.
2. Vardagsrummen vetter mot söder alternativt väster. Uppvärmningen sker med golvvärme som kompletterats med braskamin i vissa bostäder.

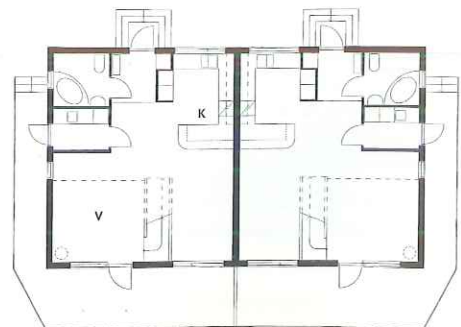
Foto Rasmus Wærn (1), Max Plunger (2)



SEKTION 1:300



ÖVRE PLAN 1:300



ENTRÉPLAN 1:300

